

Vintage Paint

Ricolora le tue porte
senza carteggiare

- GUIDA PASSO A PASSO

INDICE DEI CONTENUTI

1.	Perché rinnovare le porte?.....	pag. 3
2.	Pianificazione.....	pag. 4
3.	Suggerimenti extra.....	pag. 6
4.	Preparazione.....	pag. 7
5.	Ricolorare.....	pag. 9
6.	Ispirazione di design.....	pag. 12
7.	Bianco su Bianco - il total white.....	pag. 13
8.	Porta dello stesso colore della parete	pag. 14
9.	Porta bianca con parete in colore deciso	pag. 15
10.	Porta rivestita con carta da parati.....	pag. 16
11.	Porta effetto lavagna.....	pag. 17
12.	Porta con effetto venature del legno..	pag. 18
13.	Eleganza a righe.....	pag. 19
14.	Porta artistica.....	pag. 20
15.	Porta con motivi decorativi.....	pag. 21
16.	Porta con decorazioni Woodwill.....	pag. 22
17.	Osa con il colore.....	pag. 23



PERCHÉ RINNOVARE LE PORTE?

Cara appassionata di restyling,

Rinnovare le porte è un'esperienza super gratificante: serve un pizzico di creatività, un po' di pazienza e attenzione ai dettagli... ma il risultato ripaga sempre! È anche un modo **semplice ed economico** per trasformare la casa, evitando costi e seccature di una sostituzione completa.

Basta un po' di Vintage Paint per cambiare l'atmosfera di una stanza, aggiungendo calore, stile e personalità a spazi che prima sembravano un po' "banali".

Ricolorare è la soluzione perfetta quando hai **porte di buona qualità ma ormai datate**, segnate dal tempo o semplicemente non in linea con il tuo arredamento attuale. Quelle porte demodé, marrone scuro, pesanti e un po' antiche possono tornare a brillare e diventare un elemento che valorizza tutta la casa.

Con i passaggi giusti e un minimo di cura, anche le porte "senza speranza" possono trasformarsi in qualcosa di davvero sorprendente.

Siamo felici di accompagnarti in questa **avventura creativa** con una guida pratica che ti spiegherà, passo dopo passo, come rinnovare con successo le tue porte.

Creiamo insieme qualcosa di bello!



PIANIFICAZIONE

01 ***Inizia con una sola porta:** se è la prima volta che ti cimenti in questo tipo di lavoro, concentrati su una sola porta. In questo modo, eventuali errori rimarranno limitati a quella porta e acquisirai la tecnica giusta per le altre, risparmiando vernice, tempo e fatica. Evita di lavorare su troppe porte contemporaneamente, soprattutto se l'hai da sola o hai uno spazio limitato, in modo da rendere il processo gestibile e senza stress.*

02 ***Investi in strumenti di qualità:** il pennello e il rullo giusti ti aiuteranno a ottenere una finitura dall'aspetto professionale. Cercare di risparmiare sugli strumenti è un'illusione: pennelli o rulli di bassa qualità possono causare striature, copertura irregolare e altre spiacevoli sorprese, che alla fine ti costeranno più tempo e fatica per essere sistemate.*

03 ***Sii paziente e rispetta i tempi di asciugatura:** il restyling di una porta dovrà durare per anni, quindi prenditi il tuo tempo. Una corretta asciugatura tra una mano e l'altra è fondamentale per garantire un risultato finale soddisfacente.*





Scegli il colore giusto:
 seleziona una tonalità che si
 armonizzi con i tuoi pavimenti e
 mobili, mettendo in risalto i punti
 di forza della tua casa. Controlla
 sempre la cartella colori Vintage
 Paint con i tasselli dipinti a mano
 e prova la tonalità prima di
 decidere. Se necessario, puoi
 regolarla mescolando con altri
 colori Vintage Paint.



SUGGERIMENTI EXTRA

01 **Maniglie e cerniere:**

*Pulisci le maniglie con un semplice **lucidante fai-da-te**: mescola circa ½ tazza di aceto bianco con 2 cucchiaini di sale fino fino a ottenere una pasta e strofinala delicatamente. Per le cerniere, sciogli ½ tazza di ammoniaca con 2-3 cucchiaini di bicarbonato in 1 litro di acqua tiepida e lasciale in ammollo oppure puliscile con un panno. Se lo desideri, puoi anche ridipingerle con le tonalità metalliche Vintage Paint o con un colore coordinato alla porta.*

02 **Porte con inserti in vetro:**

Se la tua porta ha pannelli in vetro, puoi dipingerli con Vintage Paint. Il vetro diventa così una vera e propria superficie decorativa: puoi coprirlo completamente per un effetto uniforme, valorizzarlo con il colore oppure lasciare una trasparenza parziale per un risultato più delicato. Anche una porta semplice, con dettagli in vetro, può acquistare un carattere unico.

Se preferisci lasciare il vetro a vista, ricordati di proteggerlo con cura utilizzando nastro carta e fogli di giornale durante le fasi di pittura e finitura, per evitare macchie o danni indesiderati.

È anche possibile mantenere il vetro visibile ma decorarlo, ad esempio realizzando uno stencil con Vintage Paint.





PREPARAZIONE

01

Rimuovere e posizionare la porta:

*Quando possibile, consigliamo di **smontare la porta** e posizionarla in orizzontale prima di dipingerla.*

Lavorare in questo modo rende tutto più semplice: niente colature, niente accumuli di colore.

*Un piccolo **trucco pratico**: prima di smontarla, scrivi sulla porta la stanza a cui appartiene e il lato di apertura. Ti faciliterà moltissimo il rimontaggio.*

*Scegli un **ambiente** tranquillo e stabile in cui lavorare: evita spazi freddi o umidi, correnti d'aria e luce solare diretta. La pittura ti ringrazierà... e anche il risultato finale.*

Se per qualsiasi motivo non puoi smontare la porta, niente paura: puoi comunque procedere serenamente con il tuo progetto.

02

Rimuovere maniglie e ferramenta:

Ricordati di smontare maniglie e accessori per ottenere un risultato più curato. Se non fosse possibile rimuoverli, proteggili semplicemente avvolgendoli con del nastro carta.

03

Riparare le imperfezioni:

Utilizza lo stucco per riparare crepe e piccoli difetti, lascialo asciugare e poi carteggia fino a ottenere una superficie liscia e uniforme.

04

Pulizia approfondita:

Questo passaggio fa davvero la differenza! Le porte spesso nascondono strati di sporco ostinato, quindi una pulizia accurata è fondamentale prima di dipingere. Una semplice **soluzione fai-da-te** è sorprendentemente efficace: mescola acqua tiepida, mezza tazza di ammoniaca e qualche cucchiaino di bicarbonato. Pulisci la superficie due o tre volte, risciacquando bene, fino a quando risulterà perfettamente linda.

05

Carteggiatura leggera:

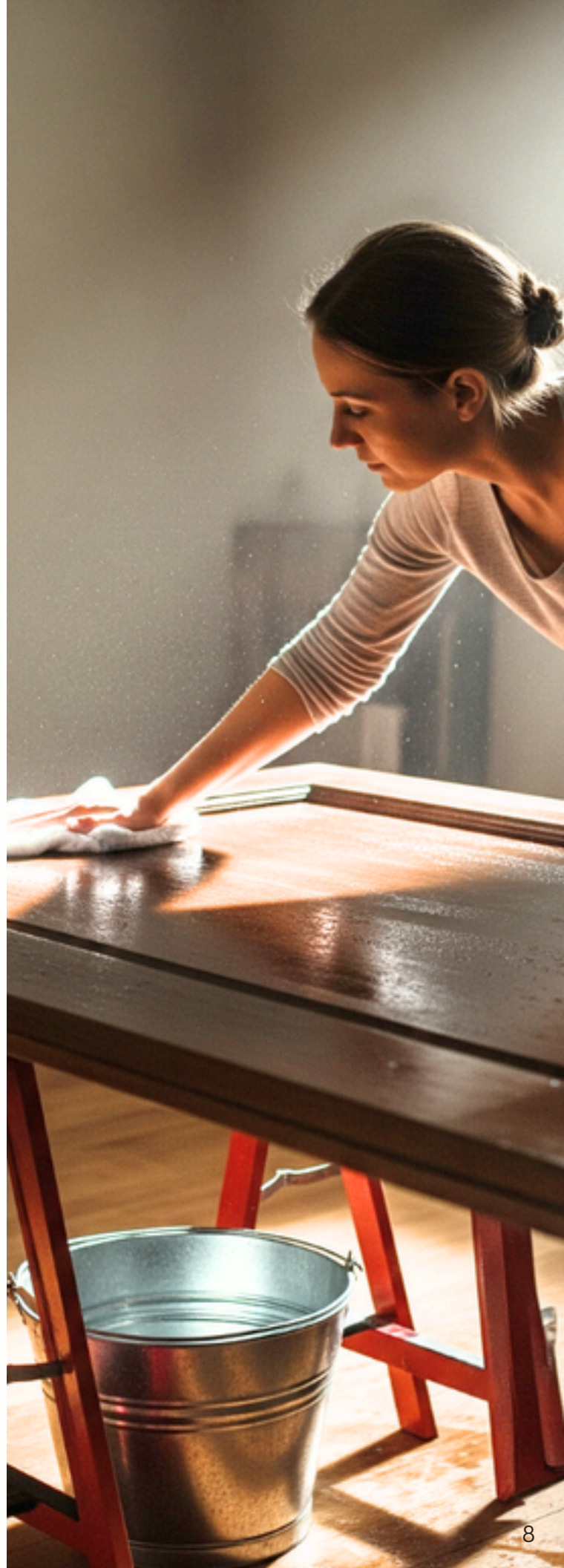
Prendi una spugna un poco abrasiva — va benissimo anche una semplice spugnetta da cucina — e passala delicatamente su tutta la superficie. Questo leggero “graffio” aiuterà la pittura ad aderire meglio.

E se la tua porta è molto lucida o laccata, niente paura: applica prima una mano di Vintage Primer Aggrappante e creerai la base perfetta per la tua trasformazione.

06

Preparare la pittura:

Mescola accuratamente la Vintage Paint, partendo dal fondo verso l'alto con movimenti circolari, in modo da distribuire uniformemente i pigmenti che tendono naturalmente a separarsi dalla parte liquida.





RICOLORARE

01

Pennello o rullo?

Entrambi possono diventare ottimi alleati! Il rullo regala un effetto uniforme e moderno, mentre **il pennello** è perfetto per raggiungere modanature e dettagli. Spesso la scelta migliore è **combinarli**: pennello per i particolari, rullo per le superfici più ampie. **Un trucco** semplice ma efficace: stendi la pittura con il pennello e poi passaci subito sopra il rullo per uniformare ed eliminare i segni delle setole. Per un risultato ottimale, consigliamo un pennello piatto Vintage Paint di misura proporzionata e un rullo in spugna ad alta densità. Ricorda di inumidire leggermente il rullo e strizzarlo bene prima dell'uso: un rullo umido distribuisce la pittura in modo più armonioso. Non premere troppo e non "trascinare" il colore. Procedi con passate regolari su tutta la superficie. In questo modo la pittura si autolivellerà naturalmente, regalando quella finitura setosa e vellutata che sembra quasi spruzzata. E tieni sempre a portata di mano un panno umido: qualche piccola goccia può capitare, ma con una passata veloce... sparisce subito!

02

Tecnica:

In base allo strumento che stai utilizzando, puoi giocare con leggere pennellate incrociate oppure con movimenti morbidi e continui del rullo.

Ricorda una regola semplicissima: **non ripassare sulle zone che stanno già iniziando ad asciugare.** In questo modo la finitura resterà uniforme, liscia e omogenea.

03 **Mani di pittura:**

Nella maggior parte dei casi, **2-3 mani** sono sufficienti per ottenere una copertura perfetta. Tieni presente che i colori molto chiari possono richiedere una mano in più, perché contengono meno pigmenti.

Se sogni di trasformare una porta marrone scuro in un bianco luminoso, valuta di iniziare con una mano di **primer Vintage antitannino bianco**. Questa base speciale aiuta a bloccare risalite di macchie e tannini, facilitando l'ottenimento di un bianco impeccabile riducendo le mani di pittura necessarie.

04 **Tempi di asciugatura:**

I tempi di asciugatura sono importanti. Lascia trascorrere almeno **4-6 ore** tra una mano e l'altra e permetti alla pittura di riposare. Qui la pazienza fa davvero la differenza: se vai di fretta rischi aloni, segni o piccole imperfezioni, e la finitura risulterà meno resistente nel tempo. Dare alla pittura il giusto tempo per assestarsi ti garantirà un risultato liscio, impeccabile e bello a lungo.





05

Protezione:

La protezione è il segreto per un restyling che dura nel tempo.

Consigliamo di applicare **2-3 mani di finitura protettiva** — vernice trasparente oppure cera — lasciando trascorrere il giusto tempo tra una mano e l'altra (almeno 5-6 ore).

Se la porta si trova in una casa molto vissuta, con bambini o animali domestici, scegli la **vernice trasparente Ultra Matt**: offre una resistenza extra mantenendo intatto quell'effetto setoso e vellutato della Vintage Paint.



700 ml - 200 ml



1 l - 300 ml - 35 g

Ispirazione di Design



Forest Green

↗
Natural White



Bianco su Bianco – il total white

Le porte bianche su pareti bianche creano un effetto continuo, leggero e arioso. Questo stile, perfetto per interni scandinavi o minimalisti, dona una piacevole sensazione di ampiezza. Nella gamma Vintage Paint trovi diverse tonalità di bianco, ognuna con una personalità ben

definita: Warm Cream, un bianco caldo e avvolgente, ideale per ambienti classici o country; **Natural White**, un bianco puro fresco e moderno, perfetto per spazi minimal o contemporanei; **Antique Cream**, un bianco freddo, elegante e sofisticato, che aggiunge raffinatezza.



Porta dello stesso colore della parete

Dipingere la porta nella stessa tonalità della parete la fa quasi "sparire", fondendosi perfettamente con il muro. Questo accorgimento crea continuità, armonia e un effetto fresco e moderno. Funziona particolarmente bene nelle case open space

dove il flusso visivo è fondamentale per evitare un effetto disordinato. Eliminando i contrasti netti, lo spazio appare più ampio, equilibrato ed elegante: una scelta semplice ma di grande impatto, ideale per interni minimal e contemporanei.

↗
Dusty Olive



Porta bianca con parete in colore deciso

Abbinare una porta bianca luminosa a una parete in un colore intenso crea un contrasto deciso. La purezza del bianco esalta la profondità della tonalità scelta, rendendo il colore più vibrante e sofisticato. In questo modo la porta diventa parte integrante dell'arredo, quasi come una

cornice che mette in risalto la parete stessa. Questa combinazione funziona splendidamente sia con colori audaci e saturi sia con tonalità più morbide e polverose, garantendo sempre equilibrio ed eleganza.



Porta rivestita con carta da parati

Per un tocco davvero originale, scegli una delle carte da parati della collezione Vintage. Applicala nel pannello centrale della porta e dipingi solo la cornice esterna in una tonalità coordinata. Il risultato sarà raffinato e su misura. Puoi aggiungere complementi d'arredo coordinati

nell'ambiente e creare una perfetta armonia tra pareti, porte e dettagli.

Ogni carta da parati della collezione Vintage è studiata per abbinarsi perfettamente ai colori Vintage Paint, rendendo semplice ottenere un look elegante, coerente e senza stacchi visivi.



Porta effetto lavagna

Trasforma la tua porta in una lavagna: con Vintage Paint puoi farlo in qualsiasi colore, non solo nero. Grazie alla sua base gessosa, la superficie può essere scritta, cancellata e riscritta all'infinito. È una soluzione perfetta per la cucina (liste della spesa, menu settimanali) o per la cameretta dei bambini,

che possono dare libero sfogo alla loro creatività.

Per realizzare una porta effetto lavagna, ti basta dipingerla con il colore Vintage Paint che preferisci e proteggerla con la cera neutra Vintage, così da aumentarne la resistenza nel tempo.



Porta con effetto venature del legno

È possibile ricreare l'effetto delle venature del legno su una porta, dando l'illusione di un elemento in legno massello, ricco di texture e profondità. Utilizzando una combinazione di colori Vintage Paint e un apposito strumento per l'effetto legno, puoi riprodurre in modo realistico le

venature naturali. Puoi scegliere tonalità di marrone più scure o più chiare in base al tuo gusto personale e allo stile dell'ambiente, ottenendo una finitura calda, elegante e sorprendentemente realistica, capace di trasformare anche la porta più semplice in un elemento distintivo.



↗
Antique Rose

Eleganza a righe

I motivi a righe sono una soluzione intramontabile e versatile per dare nuovo carattere a una porta. Possono essere realizzati in tonalità neutre e delicate per un effetto raffinato e classico, oppure in colori decisi e vivaci per un risultato di grande impatto.

Dipingerle è più semplice di quanto sembri, ma richiede attenzione e precisione. Con l'aiuto di un nastro carta di qualità, specifico per superfici delicate, potrai ottenere linee nette e pulite e una finitura impeccabile, capace di valorizzare subito il design della tua porta.



Porte artistiche

Una porta non deve essere solo funzionale: può diventare il vero punto focale di una stanza. Con le giuste tecniche creative, si trasforma in un'opera d'arte capace di aggiungere personalità e stile all'ambiente. Le possibilità decorative sono infinite: dai

trasferibili alle carte per decoupage, fino ai timbri di brand rinomati come ReDesign e HokusPokus. Ogni opzione ti permette di creare un effetto unico e scenografico, trasformando una porta ordinaria in un elemento artistico unico.



Soft Linen

Porta con motivi decorativi

Una porta può essere molto più di una semplice superficie: con stencil o rulli decorativi Vintage diventa una "tela" su cui creare motivi eleganti e dal fascino senza tempo. Con tecniche semplici puoi realizzare decorazioni ricercate con facilità.

Che tu preferisca tonalità delicate per un effetto classico o contrasti più decisi per un tocco moderno, decorare con stencil o rulli è un modo rapido e creativo per trasformare la tua porta in un elemento di stile.



Soft Cream

Porta con decorazioni Woodwill

Trasforma una porta ordinaria in qualcosa di davvero indimenticabile con i fregi modellabili Woodwill. Questa ampia collezione offre una straordinaria varietà di motivi e dimensioni, permettendoti di scegliere il design perfetto per la tua porta. Basta incollare la decorazione nella

posizione desiderata e fissarla con del nastro carta delicato finché la colla non fa presa, quindi dipingerla con il tuo colore Vintage Paint preferito. In pochi e semplici passaggi, la tua porta acquisterà profondità: addio porte piatte e anonime!



Osa con il colore

Scegliere un colore intenso e inaspettato per una porta può intimorirci all'inizio, ma le tonalità audaci hanno il potere di trasformare completamente un ambiente. Una porta vivace attira subito l'attenzione, "arredando" lo spazio con il solo colore.

I colori brillanti o fuori dal comune funzionano particolarmente bene come punti focali in interni dai toni neutri, dove donano un tocco di energia e meraviglia senza appesantire l'ambiente.

VINTAGE PAINT IS A 100% PURE NATURAL CHALK PAINT

Be creative with family and friends!



Antique Green
Available in 2.5L



Moss Green



Olive Green



Dusty Green
Available in 2.5L



Dusty Olive



Forest Green



Light Petrol



Dusty Turquoise



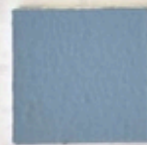
Old Turquoise



Baby Blue



Powder Blue



Dusty Blue



Petrol Blue



Ocean Blue
Available in 2.5L



Royal Blue



Timeless Teal



Nobby Navy



Black Velvet

LET'S PAINT THE WORLD A BETTER PLACE!

Make the right choice - also when painting!



Pearl Grey
Available in 2.5L



Antique Cream
Available in 2.5L



Soft Sand
Available in 2.5L



French Beige
Available in 2.5L



Vintage Cream
Available in 2.5L



Soft Beige
Available in 2.5L



Old beige
Available in 2.5L



Vintage tea



Antique sand



Soft Grey
Available in 2.5L



Stone Grey
Available in 2.5L



Old Grey
Available in 2.5L



Soft Linen
Available in 2.5L



Warm Grey
Available in 2.5L



Amazing Ash

IT'S ALL ABOUT PASSION

www.vintagepaint.nl



Scan the QR code for multilingual label information and user guides

MATT NATURAL PAINT

50 ml, 100 ml and 700 ml. See marked colors for availability in 2.5 liter.



Natural White
Available in 2.5L



Soft Cream



Warm Cream
Available in 2.5L



Antique Rose
Available in 2.5L



Baby Rose



Faded Rose



Vintage Powder



Delightful Plum



Rusty Red



Faded Lavender



French Lavender



Dark Lavender



Warm Latte
Available in 2.5L



French Grey
Available in 2.5L



Vintage Brown



Dark Powder



Warm Brown



Chocolate Brown

BRIGHT HARMONIOUS COLOURS

Also suitable for mixing your own unique colours



Lavish Lime



Cheerful Cherry



Posh Plum



Warm Red



Bright Orange



Graceful Green



Warm Yellow



Bright Green



Warm Blue



Pretty Peach



Rusty Orange



Marvellous Mustard



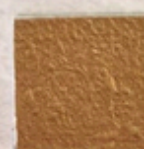
Dusty Rose



Vintage Red



Dark Purple



Metallic Gold



Metallic Bronze



Metallic Silver

Dalle nostre mani alle tue

In questo mondo frenetico, la Vintage Paint ci aiuta a rallentare, a riconnetterci con la creatività e con noi stessi.

Ci auguriamo che questa guida ti abbia dato la fiducia necessaria per iniziare e la gioia di continuare.

La tua casa è la tua opera. Lascia che ogni progetto parli di te. Grazie per aver scelto Vintage Paint.

Dipingiamo il mondo rendendolo un posto migliore con Vintage Paint!

Erik Hoefjes

Cerca il tuo rivenditore locale di prodotti Vintage Paint:



PUNTI VENDITA
VINTAGE PAINT



contattaci

EMAIL

info@vintagepaint.it

SITO WEB

www.vintagepaint.it

TELEFONO

0031.619667203

INDIRIZZO

JDL PAINT GALLERY HQ
Meppel 7942 JC
The Netherlands



Scansiona il codice QR per informazioni multilingue sull'etichetta.

unisciti a noi!

Seguici sui social media e non dimenticare di taggarci nelle tue foto! @vintagepaint

