



Vintage Paint

Inspiration & Leitfaden

TÜREN MIT STIL VERWANDELN

● SCHRITT FÜR SCHRITT ANLEITUNG

INHALTSANGABE

1.	Warum Türen streichen?.....	Seite 3
2.	Planung.....	Seite 4
3.	Vorbereitung.....	Seite 6
4.	Streichen.....	Seite 7
5.	Extra Tipps.....	Seite 9
6.	Design Inspiration.....	Seite 12
7.	Weiß in weiß - der hellste Look.....	Seite 13
8.	Tür und Wand in gleicher Farbe.....	Seite 14
9.	Weißer Tür, kräftige Wandfarbe.....	Seite 15
10.	Tür mit Farbe & Tapete.....	Seite 16
11.	Tafel- Tür.....	Seite 17
12.	Tür mit Holzmaserung.....	Seite 18
13.	Elegante Streifen.....	Seite 19
14.	Kunst & Türen.....	Seite 20
15.	Türen & Schablonen.....	Seite 21
16.	Tür & decorative Woodwill Zierleisten.	Seite 22
17.	Einfach mutig sein.....	Seite 23



WARUM TÜREN STREICHEN?

Liebe Fans von kreativen Wohnideen,

das Aufarbeiten von Türen ist ein **lohnendes DIY-Projekt**, das Kreativität, Geduld und Liebe zum Detail erfordert. Das Auffrischen von Innen- (oder auch Außen-)türen ist eine **einfache und kostengünstige** Möglichkeit, das Zuhause zu verändern, ohne die Kosten und den Aufwand eines Austauschs. Ein einfacher Anstrich mit Vintage Paint kann die Atmosphäre eines Zimmers komplett verändern und Räumen, die einst gewöhnlich wirkten, Wärme, Stil und Persönlichkeit verleihen.

Dies ist die **perfekte DIY- Lösung** für hochwertige, aber veraltete, abgenutzte oder nicht zu Ihrer Einrichtung passende Türen. Dunkelbraune Türen, die einst schwer oder altmodisch wirkten, können so im Handumdrehen wieder zum Leben erwachen und zu Blickfängen werden, die den Charme und die Atmosphäre Ihres Zuhauses unterstreichen.

Mit den richtigen Schritten und etwas Sorgfalt können selbst die unscheinbarsten architektonischen Elemente zu markanten Dekorationselementen werden, die einen persönlichen Stil widerspiegeln.

Gestalten Sie Ihre Türen mit Vintage Paint erfolgreich und lassen Sie Ihrer Kreativität freien Lauf!

*Lassen Sie uns etwas
Wunderschönes gestalten!*



PLANUNG

01

Starten Sie mit einer Tür:

Wenn Sie zum ersten Mal Türen renovieren, konzentrieren Sie sich zunächst auf eine einzige Tür. So passieren eventuelle Fehler direkt dort, und Sie entwickeln die richtige Technik für die anderen Türen. Das spart Farbe, Zeit und Mühe. Vermeiden Sie es, zu viele Türen gleichzeitig zu bearbeiten, besonders wenn Sie alleine arbeiten oder nur wenig Platz haben. So bleibt der Prozess überschaubar und stressfrei.

02

Investieren Sie in gutes Werkzeug:

*Mit dem richtigen Pinsel und der richtigen Rolle erzielen Sie ein **professionelles Ergebnis**. Am Werkzeug zu sparen, ist ein Trugschluss – minderwertige Pinsel oder Rollen können Streifen, ungleichmäßigen Farbauftrag und andere unerwünschte Überraschungen verursachen, deren Behebung letztendlich mehr Zeit und Mühe kostet.*

03

Halten Sie Trocknungszeiten ein:

eine Türrenovierung soll jahrelang halten, lassen Sie sich also Zeit. Gründliches Trocknen zwischen den Anstrichen ist entscheidend für die Haltbarkeit.





04

Wählen Sie die richtige Farbe:

Wählen Sie einen Farbton, der mit Ihren Böden und Möbeln harmoniert und die Vorzüge Ihres Zuhauses unterstreicht. Werfen Sie immer einen Blick auf die handgemalte Farbkarte von Vintage Paint und testen Sie Ihren Farbton auf Papier, bevor Sie sich endgültig entscheiden. Bei Bedarf können Sie ihn durch Mischen mit anderen Vintage Paint-Farben anpassen.



EXTRA TIPPS

01 **Griffe & Scharniere:**

Reinigen Sie die Griffe mit einer einfachen, selbstgemachten Politur: Mischen Sie etwa 120 ml weißen Essig mit 2 Esslöffeln feinem Salz zu einer Paste und reiben Sie diese sanft ein. Für die Scharniere lösen Sie 120 ml Ammoniak mit 2–3 Esslöffeln Backpulver in 1 Liter kaltem Wasser auf und weichen die Scharniere ein oder wischen sie mit einem Tuch ab. Falls gewünscht, können Sie die Scharniere auch in Metallic Vintage Paint oder in einer zur Tür passenden Farbe neu lackieren.

02 **Türen mit Glaseinstern:**

Wenn Ihre Tür Glaseinsätze hat, können Sie diese mit Vintage Paint streichen. Das Glas wird so zu einer dekorativen Fläche: Sie können es für einen einheitlichen Look komplett überstreichen, farblich hervorheben oder für einen sanfteren Effekt teilweise transparent lassen. Selbst eine schlichte Tür mit Glaselementen erhält dadurch einen individuellen Charakter. Wenn Sie das Glas sichtbar lassen möchten, denken Sie daran, es während des Streichens und der Endbearbeitung sorgfältig mit Malerkrepp und Zeitungspapier abzudecken, um Beschädigungen oder unschöne Flecken zu vermeiden. Alternativ können Sie das Glas auch sichtbar lassen und es beispielsweise mit einer Schablone und Vintage Paint verzieren.





VORBEREITUNG

01 **Tür aushängen und**

positionieren: Wir empfehlen, die Tür nach Möglichkeit vor dem bearbeiten auszuhängen und **waagerecht** zu legen. So geht alles viel einfacher: keine Farbtropfen, keine Farbansammlungen und ein gleichmäßigeres, glatteres Ergebnis. Ein einfacher Tipp: Schreiben Sie die Türnummer, den Raum, zu dem die Tür gehört, und die Öffnungsseite direkt auf die Tür, bevor Sie sie aushängen – so lässt sie sich mühelos wieder einsetzen. Wählen Sie einen ruhigen, **windgeschützten**

Arbeitsplatz: Vermeiden Sie kalte oder feuchte Räume, Zugluft und direkte Sonneneinstrahlung. Ihre Farbe und das Endergebnis werden es Ihnen danken. Sollte das Aushängen der Tür aus irgendeinem Grund nicht möglich sein, keine Sorge – Sie können Ihr Projekt trotzdem fortsetzen.

02 **Entfernen Sie Griffe und**

Beschläge: Denken Sie daran, Griffe und Beschläge für ein saubereres Finish zu entfernen. Falls das nicht möglich ist, kleben Sie sie einfach mit Kreppband ab.

03 **Gleichen Sie Löcher und Risse**

aus: Risse mit Spachtelmasse ausbessern, trocknen lassen und glatt schleifen.

04

Gründliche Reinigung:

Dieser Schritt macht den entscheidenden Unterschied! Türen verbergen oft hartnäckigen Schmutz, daher ist eine gründliche Reinigung vor dem Streichen unerlässlich. Eine einfaches Hausmittel wirkt Wunder: Mischen Sie kaltes Wasser, eine halbe Tasse Ammoniak und einige Esslöffel Backpulver. Wischen Sie die Oberfläche zwei- bis dreimal ab und spülen Sie sie jedes Mal gründlich ab, bis sie sich perfekt sauber und frisch anfühlt.

05

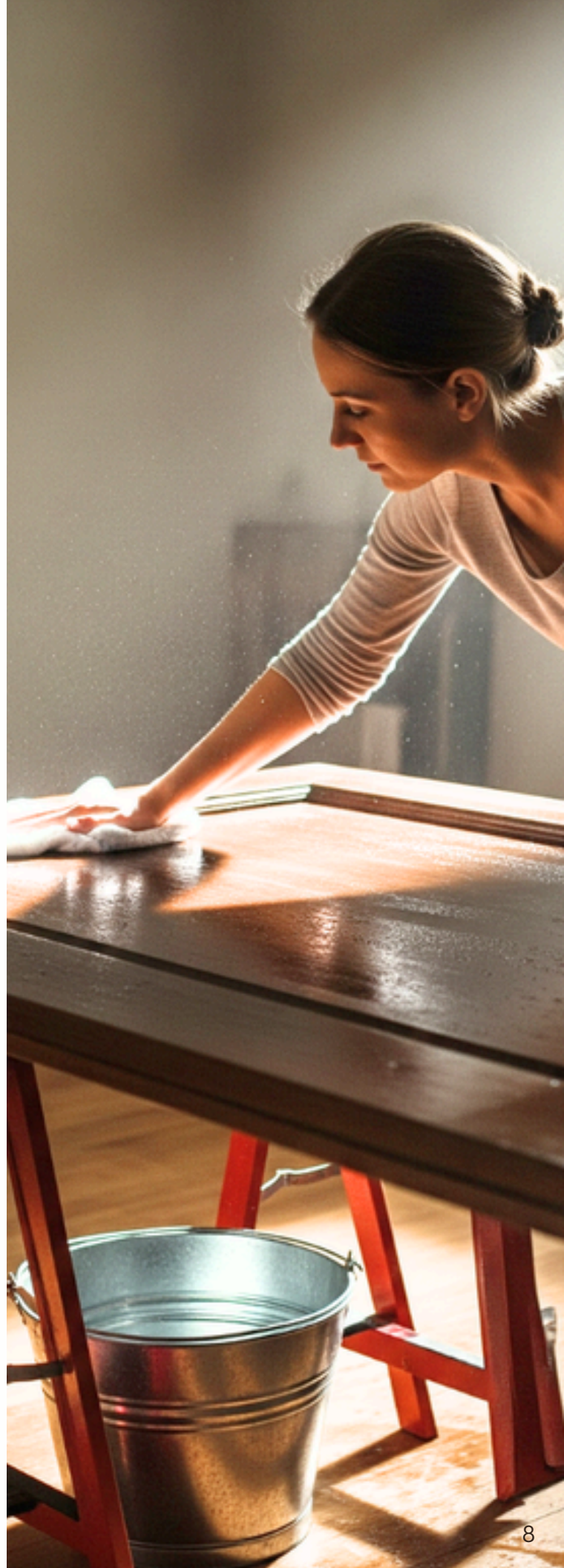
Leicht Anschleifen:

Nehmen Sie einen Schleifschwamm –auch ein einfacher Küchenschwamm genügt – und streichen Sie leicht über die Oberfläche. Dieses sanfte Anschleifen sorgt für bessere Haftung der Farbe und ein schöneres, dauerhafteres Ergebnis. Und falls Ihre Tür sehr glänzend oder lackiert ist, keine Sorge. Tragen Sie einfach zuerst eine Schicht Vintage Primer & Sealer auf, und Sie schaffen die perfekte Grundlage für Ihre Verwandlung.

06

Farbe vorbereiten:

Rühren Sie die Vintage-Farbe gründlich von unten nach oben mit kreisenden Bewegungen um, um die Pigmente gleichmäßig zu verteilen.





STREICHEN

Q1

Pinzel oder Rolle?

Beide können Ihnen helfen! Die Rolle sorgt für einen klaren, modernen Look, während Sie mit dem **Pinzel** jede noch so kleine Leiste und jedes Detail erreichen. Der Trick liegt oft in der Kombination beider: Pinzel für die Details, Rolle für die großen Flächen. Ein einfacher **Trick**: Tragen Sie die Farbe mit einem Pinzel auf und rollen Sie anschließend mit der Rolle darüber, um die Oberfläche zu glätten und Pinzelstriche zu entfernen. So entsteht ein weiches und gleichmäßiges Ergebnis. Für optimale Ergebnisse empfehlen wir einen flachen Vintage-Pinzel in der passenden Größe und eine Schaumstoffrolle mit hoher Dichte. Befeuchten Sie die Rolle leicht und drücken Sie sie vor Gebrauch gut aus – eine feuchte Rolle lässt sich leichter verarbeiten und verteilt die Farbe schöner. Lassen Sie die Rolle ihre Arbeit machen: Drücken Sie nicht zu fest und ziehen Sie die Farbe nicht. Arbeiten Sie in ruhigen, gleichmäßigen Bahnen über die Oberfläche.

So verläuft die Farbe von selbst und verleiht Ihnen ein seidiges, samtiges Finish, das aussieht, als wäre es gesprüht worden. Halten Sie ein feuchtes Tuch bereit – kleine Farbtropfen können passieren, lassen sich aber mit einem Wisch entfernen!

Q2

Technik: Je nach verwendetem Werkzeug können Sie mit weichen, kreuzförmigen Pinzelstrichen oder gleichmäßigen, fließenden Rollenbewegungen experimentieren.

Beachten Sie einfach diese Regel: Streichen Sie Stellen, die bereits anfangen zu trocknen, nicht erneut. So erhalten Sie ein gleichmäßiges, glattes und schönes Finish. Sie können die Farbe auch mit dem Pinsel auftragen und anschließend mit der Rolle glatt streichen. Verwenden Sie einen flachen Vintage-Pinsel und eine Schaumstoffrolle mit hoher Dichte. Befeuchten Sie die Rolle vor Gebrauch leicht, um die Farbaufnahme zu verbessern und einen gleichmäßigeren Farbauftrag zu erzielen.

03 Anstrich : In den meisten Fällen genügen 2–3 Anstriche für eine perfekte Deckkraft. Beachten Sie, dass sehr helle Farben etwas mehr Sorgfalt erfordern, da sie weniger Pigmente enthalten. Wenn Sie davon träumen, eine dunkelbraune Tür in ein strahlendes Weiß zu verwandeln, empfehlen wir Ihnen, mit einem Anstrich unseres weißen **Stainblocker** zu beginnen. Diese spezielle Grundierung blockiert Flecken und Tannine und ermöglicht so ein schönes, gleichmäßiges Weiß mit weniger Anstrichen.

04 Trocknungszeit: Die Trocknungszeit ist entscheidend. Lassen Sie die Farbe **4–6 Stunden** zwischen den Anstrichen ruhen. Geduld ist hier der Schlüssel: Wenn Sie es eilig haben, riskieren Sie Streifen, Flecken oder kleine Unregelmäßigkeiten, und das Ergebnis ist nicht so langlebig. Geben Sie der Farbe genügend Zeit zum Trocknen, um ein glattes, makellooses Ergebnis zu erzielen, das dauerhaft schön bleibt.



05 Schutz:

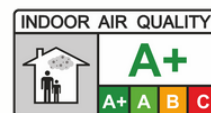
Schutz ist der Schlüssel zu dauerhafter Schönheit. Wir empfehlen, 2–3 Schichten einer Schutzversiegelung – entweder **Klarlack oder Wachs** – aufzutragen und zwischen den einzelnen Schichten ausreichend Zeit (mindestens 5–6 Stunden) einzuplanen. Befindet sich Ihre Tür in einem lebhaften Haushalt mit Kindern oder Haustieren, wählen Sie unseren **Ultra-Matt-Lack**. Er bietet zusätzliche Widerstandsfähigkeit und bewahrt gleichzeitig die weiche, samtige Optik, die Sie so schätzen.

VINTAGE
PAINT

ULTRA MATT VARNISH
FOR FURNITURE AND MORE BY JDL



Ultra Matt
varnish



700 ml - 200 ml



Natural wax



1 l - 300 ml - 35 g

Design Inspiration



Forest Green


Natural White



Weiß in Weiß – der hellste Look

Weißer Türen an weißen Wänden erzeugen einen nahtlosen, luftigen Effekt. Dieser Stil, ideal für skandinavische oder minimalistische Interieurs, verleiht Räumen Helligkeit, Reinheit und Weite. Die Vintage Paint-Reihe bietet Ihnen verschiedene Weißtöne zur Auswahl, jeder mit seinem eigenen Charakter.

Warm Cream, ein behagliches, warmes Weiß, perfekt für klassische oder ländliche Einrichtungen; Natural White, ein helles, optisches Weiß, frisch und modern, ideal für minimalistische oder zeitgenössische Räume; Antique Cream, ein kühles Weiß, elegant und raffiniert, das stilvollen Umgebungen eine besondere Note verleiht.



Tür und Wand in der gleichen Farbe

Streicht man die Tür im gleichen Farbton wie die Wand, verschwindet sie fast und fügt sich perfekt in die Architektur ein. Dieser Trick schafft Kontinuität, Harmonie und ein elegantes, modernes Ambiente. Er eignet sich besonders gut für offene Wohnkonzepte oder kleinere Räume, wo ein fließender

Übergang wichtig ist, um ein überladenes Erscheinungsbild zu vermeiden. Durch den Verzicht auf starke Kontraste wirkt der Raum geräumiger, harmonischer und eleganter – eine einfache, aber wirkungsvolle Gestaltungsentscheidung, die sowohl minimalistische als auch moderne Interieurs aufwertet.

↗
Dusty Olive



Weißer Tür und farbige Wände

Die Kombination einer strahlend weißen Tür mit einer farbtintensiven Wand erzeugt einen markanten und modernen Kontrast. Das reine Weiß verstärkt die Tiefe des gewählten Farbtönen und lässt ihn lebendiger und edler wirken.

So wird die Tür zum Teil des Raumes – fast wie ein Rahmen, der die Wand selbst hervorhebt. Diese Kombination harmonisiert wunderbar sowohl mit kräftigen, satten als auch mit sanfteren, gedeckten Tönen und sorgt für Ausgewogenheit und Eleganz.



Türen mit Farbe und Tapete

Für einen wirklich einzigartigen Design-Akzent verwenden Sie eine der Tapeten aus unserer Vintage-Kollektion. Tapezieren Sie die mittlere Wandfläche und streichen Sie nur den äußeren Rahmen in einem passenden Farbton. Das Ergebnis ist ein edles, individuelles Element, das sich

harmonisch in die bereits im Raum vorhandenen Muster einfügt und so für ein perfektes Gesamtbild zwischen Wänden, Möbeln und Details sorgt. Jede Tapete der Vintage-Kollektion ist perfekt auf die Farben der Vintage-Wandfarbe abgestimmt und ermöglicht so ein nahtloses und elegantes Erscheinungsbild.



Tafel Tür

Verwandeln Sie Ihre Tür in eine Tafel – mit Vintage Paint ist das in jeder Farbe möglich, nicht nur in Schwarz. Dank der kreideartigen Basis lässt sich die Oberfläche immer wieder beschreiben, abwischen und neu gestalten. Ideal für die Küche (Einkaufslisten, Wochenpläne) oder

Kinderzimmer, wo Kinder ihrer Kreativität freien Lauf lassen können. Streichen Sie Ihre Tür einfach mit Ihrer Wunschfarbe von Vintage Paint und schützen Sie sie anschließend mit Vintage Natural Clear Wax, um ihre Haltbarkeit zu verlängern.



Tür mit Holzmaserung

Sie können die Optik einer natürlichen Holzmaserung auf einer Tür nachbilden und so den Eindruck eines Massivholzstücks mit sichtbaren Adern erzeugen. Mit einer Kombination aus Vintage-Farben und einem Holzmaserungswerkzeug lässt sich die Textur und Tiefe von echtem Holz

täuschend echt imitieren. Je nach persönlichem Geschmack und Einrichtungsstil können Sie dunklere oder hellere Brauntöne wählen und so ein warmes, elegantes und äußerst realistisches Finish erzielen, das selbst eine schlichte Tür in ein echtes Schmuckstück verwandelt.



Antique Rose

Elegante Streifen

Streifen sind eine zeitlose und vielseitige Möglichkeit, einer Tür neuen Charakter zu verleihen. Sie lassen sich in sanften, neutralen Tönen für einen eleganten und klassischen Look gestalten oder in kräftigen, lebendigen Farben für einen markanten

Stilakzent. Streifen zu malen ist einfacher als es aussieht, erfordert aber Sorgfalt und Präzision. Mit einem hochwertigen, feinen Abklebeband erzielen Sie scharfe, saubere Linien und ein makelloses Finish, das das Design Ihrer Tür sofort aufwertet.





 ↗

Vintage Red

Kunst & Türen

Eine Tür muss nicht nur funktional sein – sie kann zum wahren Blickfang eines Raumes werden. Mit den richtigen kreativen Techniken verwandelt sie sich in ein Kunstwerk, das Persönlichkeit und Stil verleiht. Es gibt unzählige Möglichkeiten zur Dekoration: von Transfermotiven über

Decoupage-Papiere bis hin zu Stempeln bekannter Marken wie ReDesign und HokusPokus. Jede Wahl ermöglicht es Ihnen, einen einzigartigen und auffälligen Effekt zu erzielen und eine gewöhnliche Tür in ein außergewöhnliches Statement-Piece zu verwandeln.



Soft Linen

Türen & Schablonen

Eine Tür kann so viel mehr sein als nur eine schlichte Oberfläche – mit Schablonen oder dekorativen Vintage-Rollen wird sie zur Leinwand für raffinierte Muster und zeitlosen Charme. Diese einfache Technik ermöglicht es Ihnen, mühelos kunstvolle Designs zu kreieren und jedem Raum Tiefe

und Charakter zu verleihen. Ob Sie dezente Töne für ein klassisches Ambiente oder kräftigere Kontraste für einen modernen Touch bevorzugen: Die Dekoration mit Schablonen oder Rollen ist eine einfache Möglichkeit, Ihre Tür in einen stilvollen Blickfang zu verwandeln.



Türen & Woodwill Zierleisten

Verwandeln Sie eine gewöhnliche Tür mit den Zierleisten von Woodwill in ein unvergessliches Schmuckstück. Die umfangreiche Kollektion bietet eine unglaubliche Vielfalt an Designs und Größen, so dass Sie das perfekte Motiv für Ihren Stil finden. Kleben Sie die Leiste

einfach an und fixieren Sie sie mit leichtem Kreppband, bis der Kleber getrocknet ist. Anschließend können Sie sie mit Ihrer Lieblingsfarbe im Vintage-Stil streichen. In nur wenigen Schritten erhält Ihre Tür Tiefe, Struktur und einen zeitlosen Charme, der sie alles andere als gewöhnlich macht.



Einfach mutig sein

Die Wahl einer kräftigen, unerwarteten Farbe für eine Tür mag zunächst einschüchternd wirken, doch ausdrucksstarke Farbtöne haben die Kraft, einen ganzen Raum zu verwandeln. Eine lebendige Tür wird sofort zum Blickfang und verleiht dem Raum Persönlichkeit und

Tiefe, indem sie ihn allein durch die Farbe „ausstattet“. Helle oder ungewöhnliche Farbtöne eignen sich besonders gut als Blickfang in ansonsten neutralen Interieurs, wo sie ein Gefühl von Ausgewogenheit und Energie schaffen, ohne den Raum zu erdrücken.

VINTAGE PAINT IS A 100% PURE NATURAL CHALK PAINT

Be creative with family and friends!



Antique Green
Available in 2.5L



Moss Green



Olive Green



Dusty Green
Available in 2.5L



Dusty Olive



Forest Green



Light Petrol



Dusty Turquoise



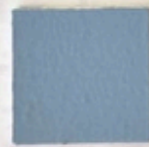
Old Turquoise



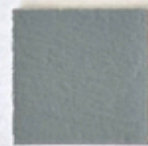
Baby Blue



Powder Blue



Dusty Blue



Petrol Blue



Ocean Blue
Available in 2.5L



Royal Blue



Timeless Teal



Nobby Navy



Black Velvet

LET'S PAINT THE WORLD A BETTER PLACE!

Make the right choice - also when painting!



Pearl Grey
Available in 2.5L



Antique Cream
Available in 2.5L



Soft Sand
Available in 2.5L



French Beige
Available in 2.5L



Vintage Cream
Available in 2.5L



Soft Beige
Available in 2.5L



Old beige
Available in 2.5L



Vintage tea



Antique sand



Soft Grey
Available in 2.5L



Stone Grey
Available in 2.5L



Old Grey
Available in 2.5L



Soft Linen
Available in 2.5L



Warm Grey
Available in 2.5L



Amazing Ash

IT'S ALL ABOUT PASSION

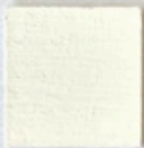
www.vintagepaint.nl



Scan the QR code for multilingual label information and user guides

MATT NATURAL PAINT

50 ml, 100 ml and 700 ml. See marked colors for availability in 2.5 liter.



Natural White
Available in 2.5L



Soft Cream



Warm Cream
Available in 2.5L



Antique Rose
Available in 2.5L



Baby Rose



Faded Rose



Vintage Powder



Delightful Plum



Rusty Red



Faded Lavender



French Lavender



Dark Lavender



Warm Latte
Available in 2.5L



French Grey
Available in 2.5L



Vintage Brown



Dark Powder



Warm Brown



Chocolate Brown

BRIGHT HARMONIOUS COLOURS

Also suitable for mixing your own unique colours



Lavish Lime



Cheerful Cherry



Posh Plum



Warm Red



Bright Orange



Graceful Green



Warm Yellow



Bright Green



Warm Blue



Pretty Peach



Rusty Orange



Marvellous Mustard



Dusty Rose



Vintage Red



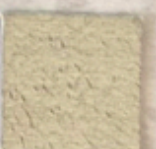
Dark Purple



Metallic Gold



Metallic Bronze



Metallic Silver

Von unseren Händen zu Ihren

In einer schnelllebigen Welt entschleunigt uns das Malen. Es hilft, wieder eine Verbindung herzustellen – zu Materialien, zu unserer Kreativität und zu uns selbst.

Wir hoffen, dass dieser Leitfaden Ihnen das Selbstvertrauen gegeben hat, anzufangen, und Ihnen Freude daran bereitet, weiterzumachen.

Ihr Zuhause ist Ihre Leinwand. Lassen Sie jedes Projekt zu einer Feier Ihrer Persönlichkeit werden. Vielen Dank, dass Sie sich für Vintage Paint entschieden haben.

Mit Vintage Paint machen wir die Welt bunter!

Erik Hoefjes

Finden Sie Ihren Händler für
Vintage-Farben in Ihrer Nähe:



SHOP LOCAL



SHOP ONLINE



Kontaktieren sie uns

EMAIL

mail@vintagepaint.nl

WEBSITE

www.jdlnaturally.com

PHONE

0031.619667203

ADDRESS

JDL PAINT GALLERY HQ
Meppel 7942 JC
The Netherlands



Scannen Sie den
QR-Code, um
mehrsprachige
Informationen zum
Etikett zu erhalten.

*Lassen sie uns in
Kontakt bleiben*

Folgen Sie uns in den sozialen Medien
und vergessen Sie nicht, uns in Ihren
Fotos zu markieren! @vintagepaint

